

Caracteristici Întrerupător

- Panou din sticlă securizată, termorezistentă, design unic, aspect plăcut, în același timp împiedicând apariția pericolelor de siguranță.
- Carcasa interioară adoptă un material turnat prin injecție ABS ignifugat pentru a împiedica în mod eficient comutatorul să aprindă accidental focul și să provoace incendiu
- Sunt foarte sigure mai ales prin faptul că aprinderea se face electronic, fără scântee astfel că în cazul unei scurgeri de gaze din locuință riscul unei explozii din cauza întrerupătorului este minim.
- Ușor de utilizat, comutatorul rămâne automat oprit după întreruperea alimentării.
- Indicarea luminii LED, afișează poziția comutatorului în întuneric, evidențiind starea acestuia prin albastru însemnând că becul este închis și prin roșu însemnând că este deschis.
- Funcționează și în cazul în care aveți mâinile ude.
- Pretabil pentru case rezidențiale, birouri, hoteluri, spitale, fabrici și alte locuri.
- Pot controla becuri cu incandescență, becuri economice, becuri LED și alte tipuri de becuri de pe piață.
- Suportă aproximativ 100 000 de aprinderi (mai mult decât cele clasice).

Specificații Întrerupător

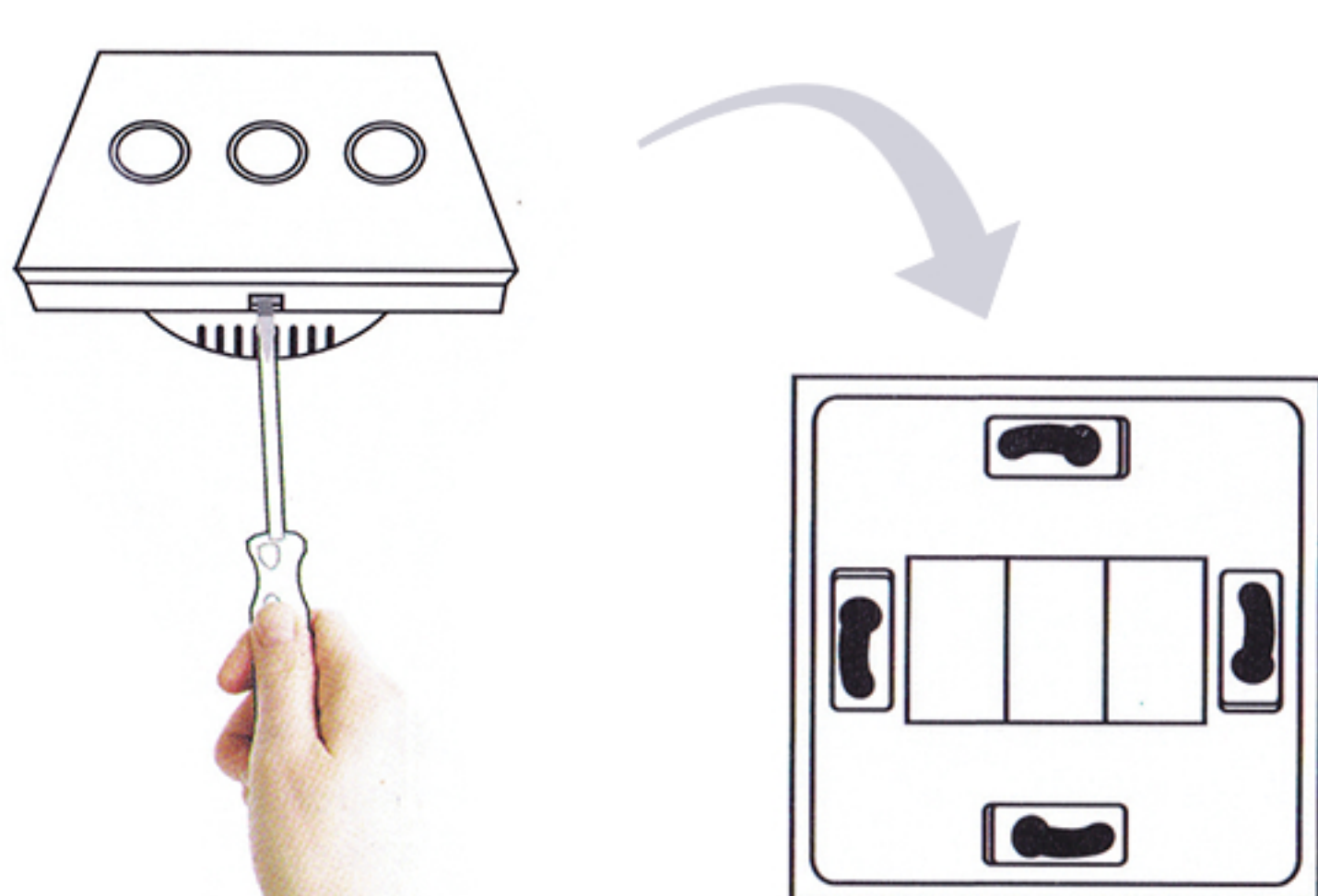
Standard: clasic/german	Tensiune: 170V-240V c.a.
Dimensiuni: LxIxA 86x86x36mm	Curent maxIm: 1A
Rezistent la umiditate: până la 95%	Certificate: CE, FC, RoHS
Rezistență termică: între -10° și +60°	Frecvența (pt. cele Wireless RF): 433.92 Mhz
Putere suportată: 3-200W/port	

Instrucțiuni înainte de instalare

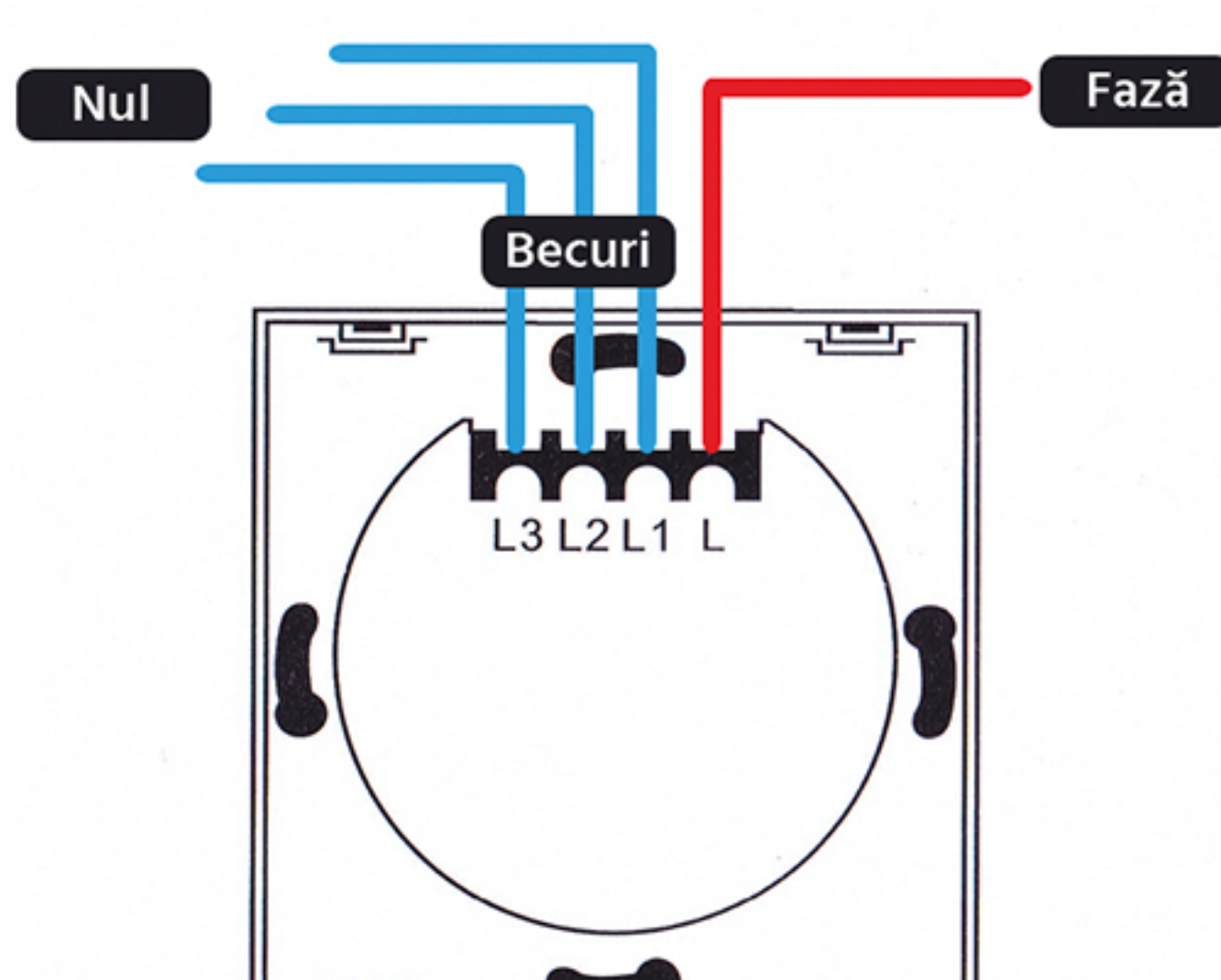
- Pretabil pentru case rezidențiale, birouri, hoteluri, spitale, fabrici și alte locuri. A nu se instala în fabrici, camere de spital cu CT (rezonanță magnetică), camere sau alte tipuri de locuințe cu interferențe magnetice puternice.
- Instalați întrerupătorul cu electricitatea locuinței oprită.
- Nu instalați într-un mediu umed.
- Asigurați-vă că puterea consumatorului nu depășește valorile menționate în secțiunea cu specificații.
- Urmați instrucțiunile de instalare, aflate mai jos.

Instrucțiuni de instalare

1. Îndepărtați panoul frontal de sticlă al întrerupătorului folosind o șurubelniță, ca în poza de mai jos.



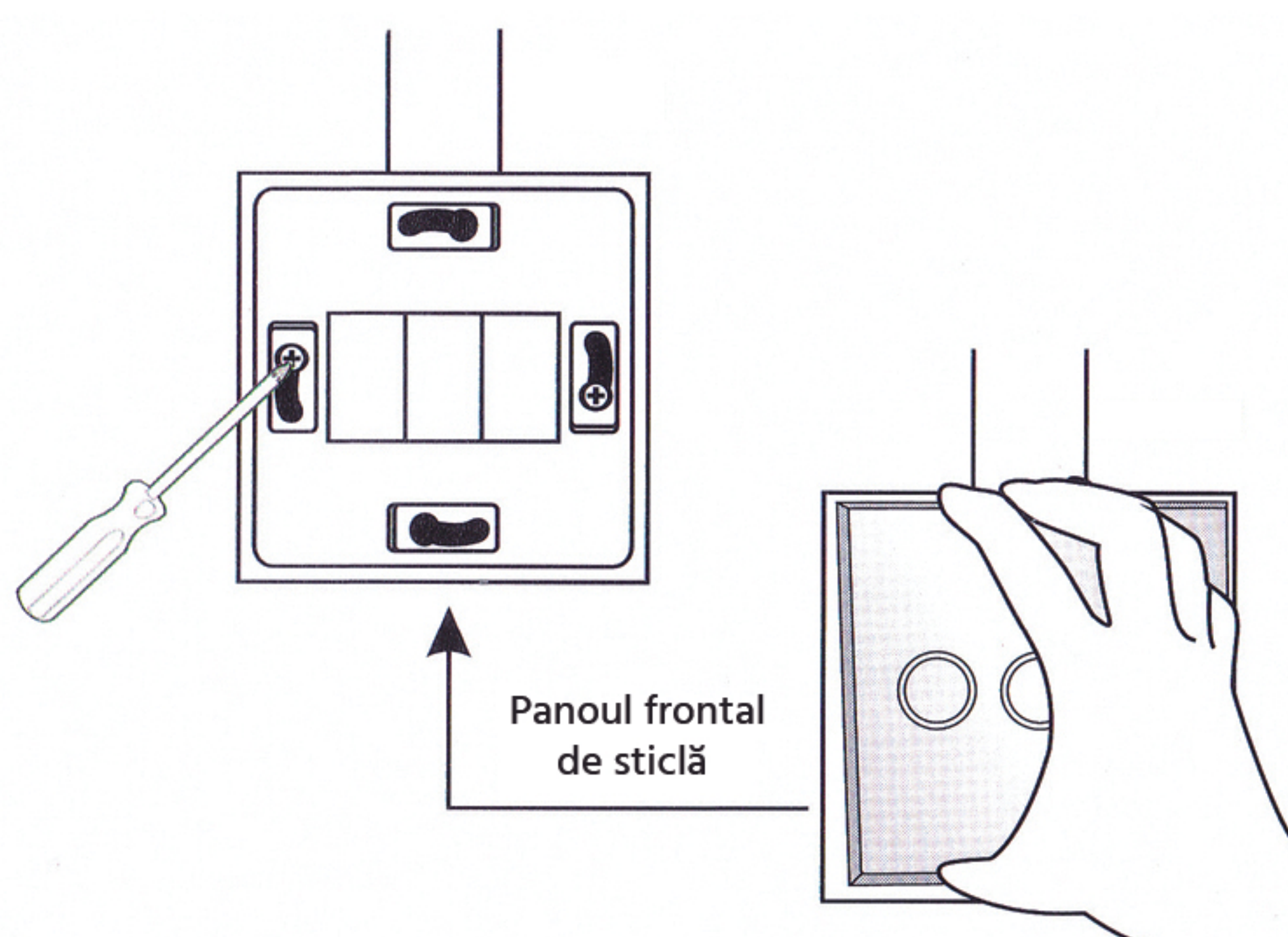
2. Conectați firele din pârte la întrerupător conform schemei de mai jos:



Atenție: Întrerupeți alimentarea electrică a locuinței înainte de a monta întrerupătorul.

L1, L2, L3 reprezintă câte un port pentru fiecare bec (daca întrerupătorul este cu 3 "butoane").

3. Montați întrerupătorul pe perete, fixându-l în doză folosind șuruburile incluse. După ce ați fixat întrerupătorul în perete, puneți la loc panoul frontal de sticlă. Așteptați 10 secunde după ce ați repornit alimentarea electrică.



Instrucțiuni pentru întrerupătoarele RF, cu telecomandă

1. Țineți apăsat pe butonul întrerupătorului până auziți un prim sunet (beep). Imediat cum ați auzit beep-ul apăsați butonul pe care doriți să-l asociați pe telecomandă.

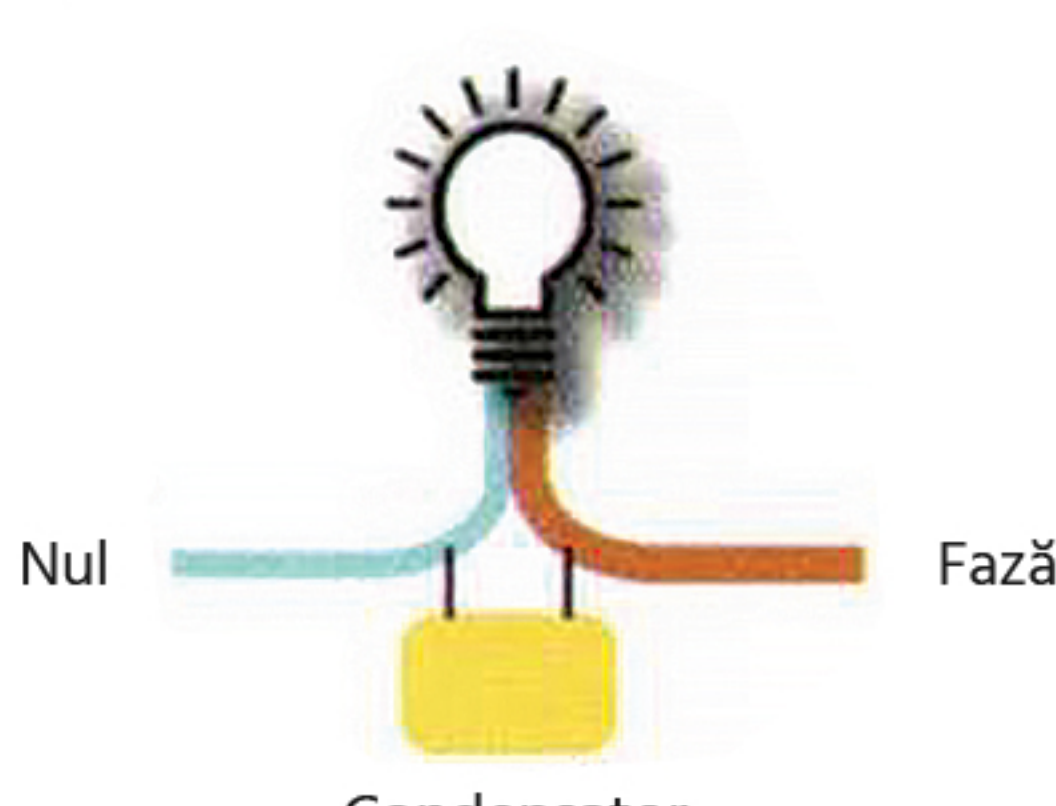
2. Dacă țineți apăsat pe butonul întrerupătorului mai mult timp, veți auzi 2 beep-uri, iar dacă apăsați butonul pe telecomandă în momentul respectiv, butonul va fi programat doar să aprindă becul. Dacă continuați să țineți apăsat până auziți 3 beep-uri consecutive, butonul va fi programat să stingă becul. În cazul celor cu variator, semnalul sonor este înlocuit de cel vizual și asocierea se face folosind doar butonul din mijloc. În momentul în care se menține degetul pe acest buton, va începe a licări o dată (se apasă pe butonul telecomenzii pentru care se dorește asocierea pentru oprirea întrerupătorului), de 2 ori (se apasă pe butonul telecomenzii pentru care se dorește asocierea pentru diminuarea luminii) și de 3 ori (se apasă pe butonul telecomenzii pentru care se dorește asocierea pentru intensificarea luminii).



Atenție: Întrerupătorul/becul trebuie să fie pornit în timpul acesta.

Diagnosticare

1. Dacă becul are o strălucire sau prezintă efectul de licărire montați condensatorul din pachet, conectându-l la nul și fază, conform schemei de mai jos.:



2. Întrerupătorul este montat, dar nu funcționează:

- Asigurați-vă că ați montat corect întrerupătorul, conform schemei;
- Deconectați curentul pentru 1 minut și după repornire așteptați 10 secunde înainte de a testa din nou.